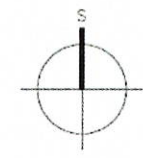
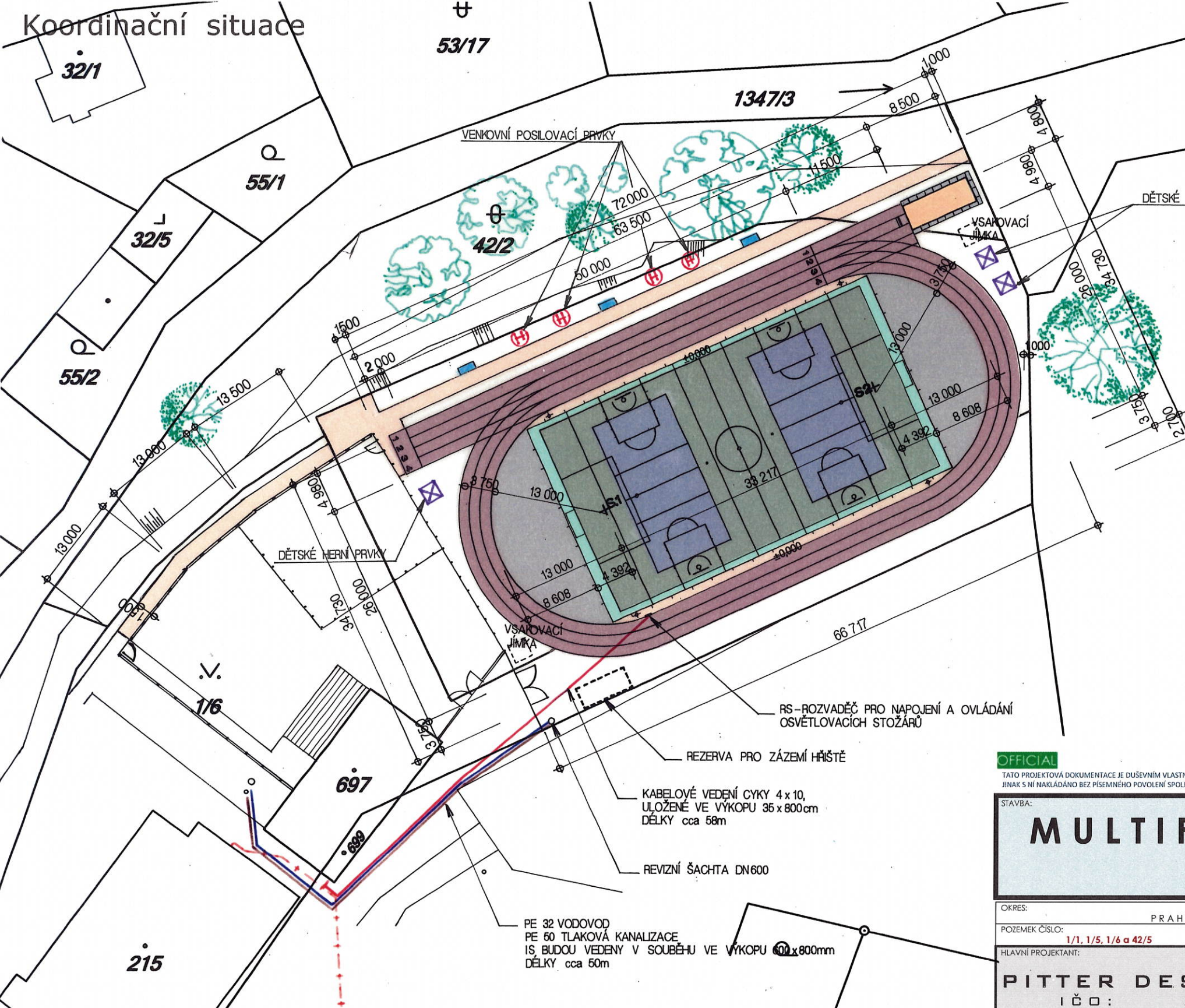


# Koordinační situace



## LEGENDA POVRCHŮ

- UMĚLÝ SPORTOVNÍ PUR POVRCH RAL 3016 / Code 062
- UMĚLÝ SPORTOVNÍ PUR POVRCH RAL 6005 / Code 047
- UMĚLÝ SPORTOVNÍ PUR POVRCH RAL 5010 / Code 054
- UMĚLÝ SPORTOVNÍ PUR POVRCH RAL 7037 / Code 055
- UMĚLÝ SPORTOVNÍ PUR POVRCH RAL 6021 / Code 067
- VÝPLŇ DOSKOČIŠTĚ – ČISTÝ KŘEMÍČITÝ PÍSEK
- ZPEVNĚNÉ PLOCHY

## INŽENÝRSKÉ SÍTĚ

- PŘÍPOJKA VODY
- PŘÍPOJKA KANALIZACE
- PŘÍPOJKA ELEKTRO
- AREÁLOVÝ ROZVOD PLYNU

## TYPY POVRCHŮ

UMĚLÝ POLYURETANOVÝ POVRCH SBR + EPDM DVOUVRSTVÝ



UMĚLÝ POLYURETANOVÝ POVRCH EPDM JEDNOVRSTVÝ



±0,000 = 300,500 m.n.m. Bpv S – JTSK

**OFFICIAL**  
TATO PROJEKTOVÁ DOKUMENTACE JE DUŠEVNÍM VLASTNICTVÍM SPOLEČNOSTI PITTER DESIGN, s.r.o. ŽADNÉ PRVKY, DATA A JINÉ INFORMACE Z TĚTO PROJEKTOVÉ DOKUMENTACE NESMÍ BÝT POUŽITY A KOPÍROVÁNY TŘETÍ OSOUBOU, JI PŘEDÁNY ČI JINAK S NÍ NAKLÁDANO BEZ PÍSEMNÉHO POVOLENÍ SPOLEČNOSTI PITTER DESIGN, s.r.o. PROJEKTOVÁ DOKUMENTACE PODLEŽÁ OCHRANĚ AUTORSKÝCH PRÁV, DLE AUTORSKEHO ZÁKONA Č.121/2005b.

<b>STAVBA:</b>		<b>MULTIFUNKČNÍ SPORTOVIŠTĚ ŠKVOREC</b>	
OKRES:	PRAHA-VÝCHOD	KRAJ:	STŘEDOČESKÝ
POZEMEK ČÍSLO:	1/1, 1/5, 1/6 a 42/5	KATASTRÁLNÍ ÚZEMÍ:	ŠKVOREC
HLAVNÍ PROJEKTANT:	<b>PITTER DESIGN, S.R.O.</b> IČO: 25275291 ING. ARCH. LEOŠ PITTER AUTORIZOVANÝ ARCHITEKT 06A09440 SCHULHOFFOVA 1632 PARDUBICE 530 03 GSM 721 903 306 E-MAIL leos.pitter@seznam.cz	INVESTOR:	Městys Škvorec IČO 00240869 Masarykovo náměstí 122 250 83 ŠKVOREC
ODPOVĚDNÝ PROJEKTANT:	ING. ARCH. LEOŠ PITTER	STUPEŇ DOKUMENTACE:	DSP DATUM 04 / 2020 FORMÁT: A4 MĚŘITKO:
STUPEŇ DOKUMENTACE:	<b>PROJEKTOVÁ DOKUMENTACE PRO POVOLENÍ STAVBY</b>		ČÍSLO PŘÍLOHY:
ČÁST:	STAVEBNĚ ARCHITEKTONICKÉ ŘEŠENÍ		ČÍSLO PŘÍLOHY:
NÁZEV PŘÍLOHY:	<b>KOORDINAČNÍ SITUACE</b>		<b>C<sub>3</sub></b>

## LEGENDA

- SO.01 MULTIFUNKČNÍ SPORTOVIŠTĚ**
- BĚŽECKÝ OVÁL DÉLKY 150,000m
  - BĚŽECKÁ ROVINKA DÉLKY 72,000m
  - SKOK DALEKÝ
  - VÍCEÚČELOVÉ HRŠTĚ 42 x 24m
  - /2x košíková, 2x odbíjená, 2x nohejbal, 1x malá kopaná/
  - ZPEVNĚNÉ PLOCHY

