

LEGENDA NOVÁ:

	chodník-rekonstrukce (zámk. dlažba tl. 6cm)
	chodník-nový (zámk. dlažba tl. 6cm)
	chodník (žulová dlažba tl. 8cm)
	vjezdý (zám. dl. tl. 8cm)
	zeleň
	beton, vegetační dlažba
	kameny do betonu
	nové obrubníky (sil.-s.15cm, ch.-s.8cm)
	varovný pás š. 40cm
	signální pás š. 80cm
	nové chodníkové vpusti
	nová dešťová kanalizace
	nová dešťová kanal. - šachta plus/bet.
	nový silniční obrubník
	nový chodníkový obrubník

LEGENDA VEŘEJNÉ OSVĚTLENÍ:

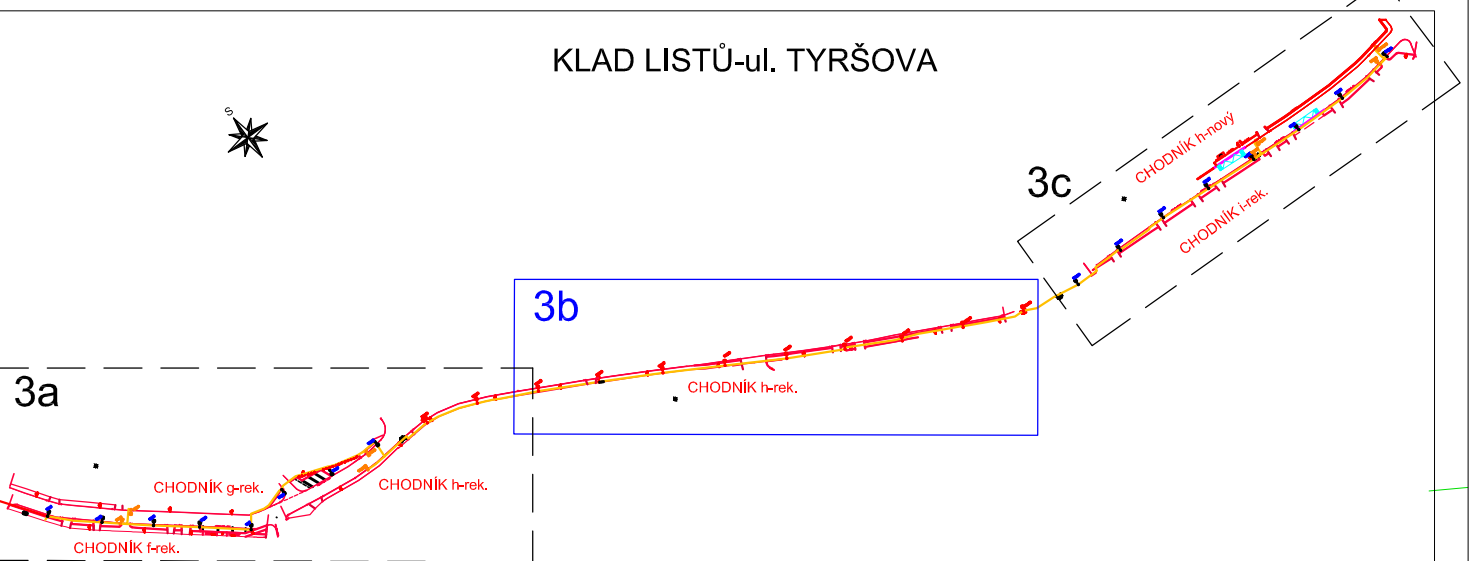
	lampa VO nová - stožár 8m/bez výložníku
	lampa VO nová - stožár 8m/výložník 2,5m
	lampa VO nová - stožár 10m/výložník 2,5m
	lampa VO nová - stožár 10m/výložník 2m
	lampa VO nová - stožár 5m/výložník 3m
	lampa VO demontáž
	osvětlení LED, baterie + FVE
	podzemní kabelová trasa VO (společná trasa VO + data v celé trase 2xPE50/42mm)
	nadzemní kabelová trasa VO (společná trasa VO + data)
	nový sloup železobetonový fosfátový držák (stávající)

LEGENDA OPRAVY:

	přelozka stáv. OR/VISO INTECONNECT -na nový stožár 8m/10m
	nová pozice OR/VISO INTECONNECT-na nový stožár

LEGENDA STÁVAJÍCÍ:

	hranice katastru
	katastrální číslo
	hranice - ploty
	hranice komun./chodníku
	pata svahu
	budova
	dopravní značka/zrcadlo
	stávající lampa VO
	strom listnatý
	plyn stří (Gasnet)
	vodovod (Vak Zápý)
	kanalizace tlak. (Vak Zápý)
	kabely (Cetia)
	kabely vn podz. (ČEZ)
	kabely podz. (ČEZ)
	kabely nadz. (ČEZ)
	sloup (ČEZ)
	vodov.-hydrant/šoupě



STAVBA:
REKONSTRUKCE A VÝSTAVBA CHODNÍKŮ VE ŠKVORCI

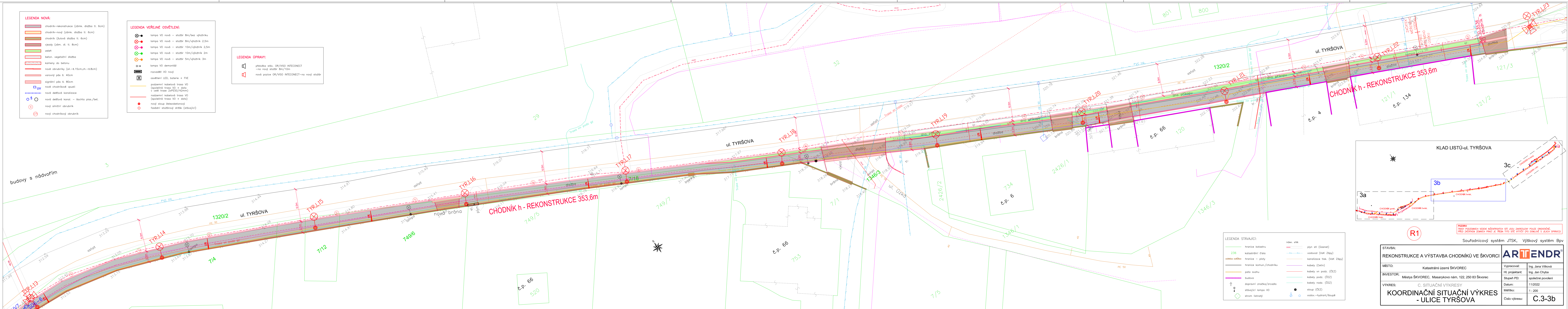
MÍSTO: Katastrální území ŠKVOREC

INVESTOR: Městys ŠKVOREC, Masarykovo nám., 122, 250 83 Škvorec

VÝKRES: C. SITUAČNÍ VÝKRESY
KOORDINAČNÍ SITUAČNÍ VÝKRES - ULICE TYRŠOVA

AR TENDR

vypracoval: Ing. Jana Vitková
hl. projektant: Ing. Jan Chyba
stupeň PD: společné povolení
datum: 11/2022
měřítko: 1:200
číslo výkresu: C.3-3b



POZOR!!! TRASY PROJEKOVANÉHO VĚDĚNÍ INŽENÝRSKÝCH SÍTÍ JSOU ZAPRŮSOBY POULZE ORIENTAČNĚ. PŘED ZAČÁTKEM ZEMNÍCH PRACÍ JE TŘEBA TYTO SÍTE VYTVÝT (PO DOHLÁŠENÍ S JEJICH SPRÁVCI)

Souřadnicový systém JTSK, Výškový systém Bpv