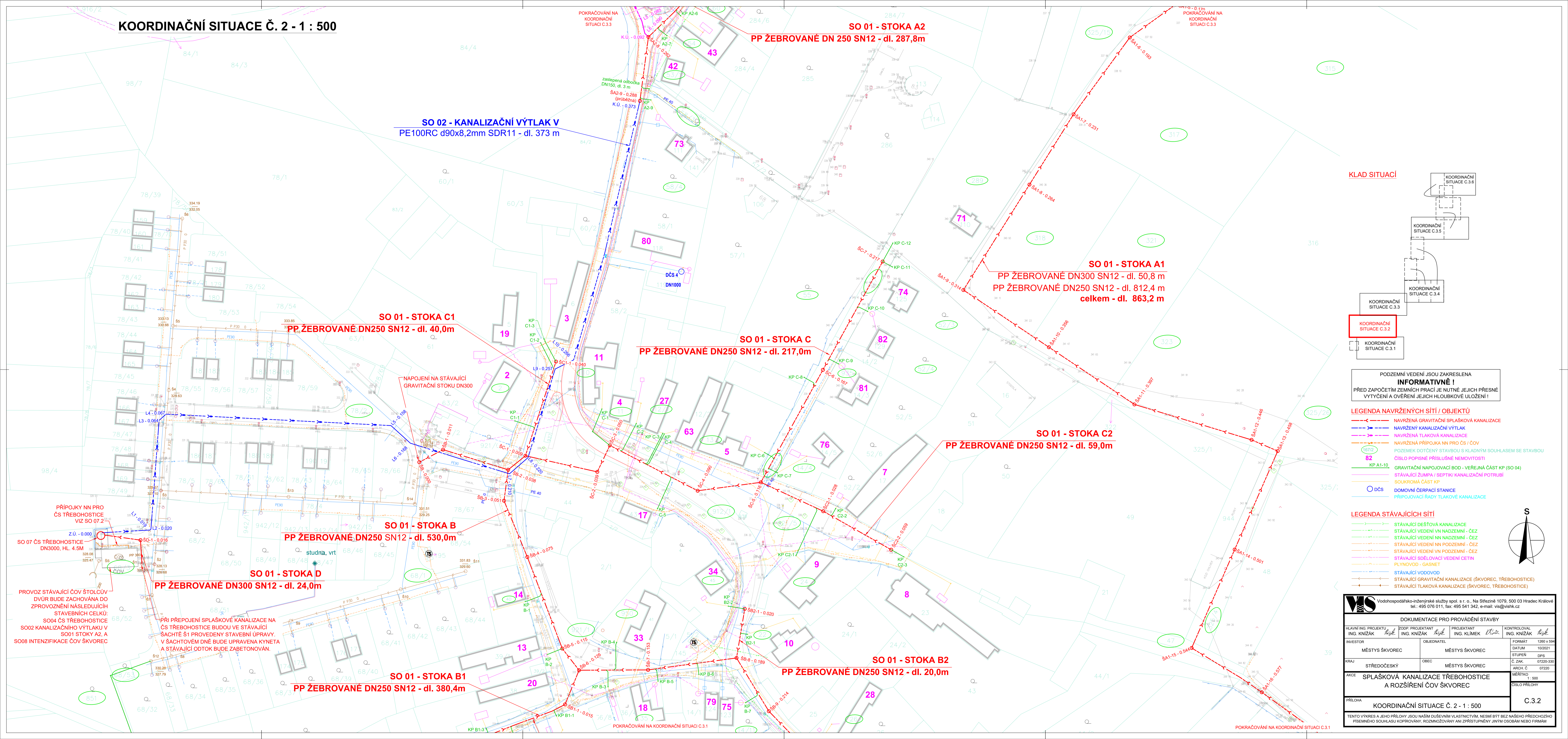


KOORDINAČNÍ SITUACE Č. 2 - 1 : 500



SO 02 - KANALIZAČNÍ VÝTLAK V
PE100RC d90x8,2mm SDR11 - dl. 373 m

SO 01 - STOKA A2
PP ŽEBROVANÉ DN 250 SN12 - dl. 287,8m

SO 01 - STOKA C1
PP ŽEBROVANÉ DN250 SN12 - dl. 40,0m

SO 01 - STOKA C
PP ŽEBROVANÉ DN250 SN12 - dl. 217,0m

SO 01 - STOKA A1
PP ŽEBROVANÉ DN300 SN12 - dl. 50,8 m
PP ŽEBROVANÉ DN250 SN12 - dl. 812,4 m
celkem - dl. 863,2 m

SO 01 - STOKA C2
PP ŽEBROVANÉ DN250 SN12 - dl. 59,0m

SO 01 - STOKA B
PP ŽEBROVANÉ DN250 SN12 - dl. 530,0m

SO 01 - STOKA D
PP ŽEBROVANÉ DN300 SN12 - dl. 24,0m

SO 01 - STOKA B1
PP ŽEBROVANÉ DN250 SN12 - dl. 380,4m

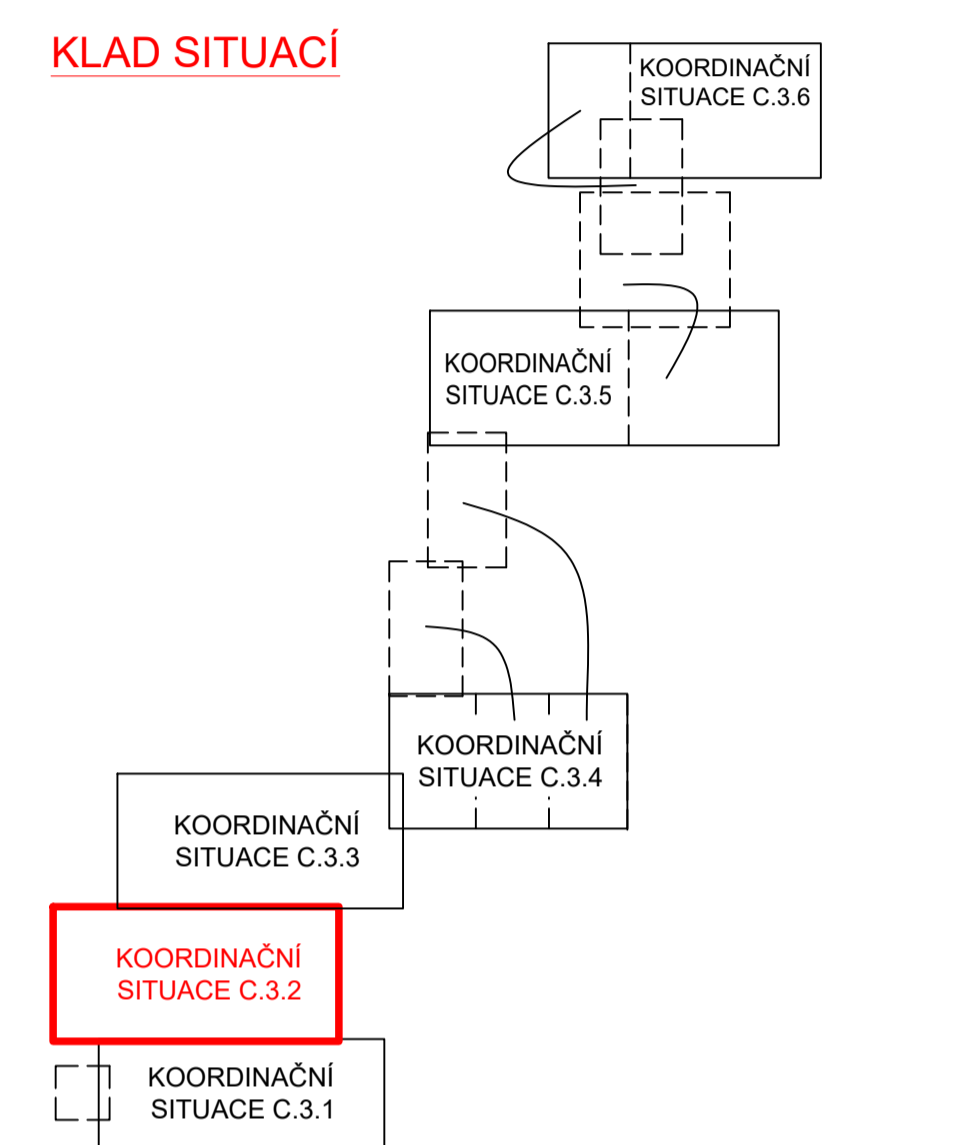
SO 01 - STOKA B2
PP ŽEBROVANÉ DN250 SN12 - dl. 20,0m

PŘÍPOJKY NN PRO ČS TŘEBOHOSTICE VIZ SO 07.2

SO 07 ČS TŘEBOHOSTICE DN3000, HL. 4.5M

PROVOZ STÁVAJÍCÍ ČOV ŠTOLCŮV DVŮR BUDE ZACHOVÁNA DO ZPROVOZNEÍ NÁSLEDUJÍCÍCH STAVEBNÍCH CELKŮ:
SO04 ČS TŘEBOHOSTICE
SO02 KANALIZAČNÍHO VÝTLAKU V SO01 STOKY A2, A
SO08 INTENZIFIKACE ČOV ŠKVOREC

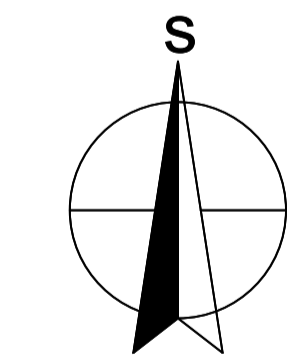
PŘI PŘEPOJENÍ SPLAŠKOVÉ KANALIZACE NA ČS TŘEBOHOSTICE BUDOU VE STÁVAJÍCÍ ŠACHTĚ S11 PROVEDENY STAVEBNÍ ÚPRAVY. V ŠACHTOVÉM DNĚ BUDE UPRAVENA KYNETIKA STÁVAJÍCÍ ODTOK BUDE ZABETONOVÁN.



PODZEMNÍ VEDENÍ JSOU ZAKRESLENA **INFORMATIVNĚ!**
PŘED ZAPOČETÍM ZEMNÍCH PRACÍ JE NUTNÉ JEJICH PŘESNÉ VYTÝČENÍ A OVĚŘENÍ JEJICH HLOUBKOVÉ ULOŽENÍ!

- LEGENDA NAVRŽENÝCH SÍTÍ / OBJEKTŮ**
- NAVRŽENÁ GRAVITAČNÍ SPLAŠKOVÁ KANALIZACE
 - NAVRŽENÝ KANALIZAČNÍ VÝTLAK
 - NAVRŽENÁ TLAKOVÁ KANALIZACE
 - NAVRŽENÁ PŘÍPOJKA NN PRO ČS / ČOV
 - 82 POZEMEK DOTČENÝ STAVBOU S Kladným souhlasem se stavbou
 - 82 ČÍSLO POPISNÉ PŘÍSLUŠNÉ NEMOVITOSTI
 - KP A1-10 GRAVITAČNÍ NÁPOJOVACÍ BOD - VEŘEJNÁ ČÁST KP (SO 04)
 - STÁVAJÍCÍ ŽUMPA / SEPTIK / KANALIZAČNÍ POTRUBÍ
 - SOUKROMÁ ČÁST KP
 - DČS
 - DOMOVNÍ ČERPAČÍ STANICE
 - PŘÍPOJOVACÍ ŘADY TLAKOVÉ KANALIZACE

- LEGENDA STÁVAJÍCÍCH SÍTÍ**
- STÁVAJÍCÍ DEŠŤOVÁ KANALIZACE
 - STÁVAJÍCÍ VEDENÍ VN NADZEMNÍ - ČEZ
 - STÁVAJÍCÍ VEDENÍ VN PODZEMNÍ - ČEZ
 - STÁVAJÍCÍ VEDENÍ VN PODZEMNÍ - ČEZ
 - STÁVAJÍCÍ SBEĚLOVACÍ VEDENÍ ČETNÍ
 - PLYNOVOD - GASNET
 - STÁVAJÍCÍ VODOVOD
 - STÁVAJÍCÍ GRAVITAČNÍ KANALIZACE (ŠKVOREC, TŘEBOHOSTICE)
 - STÁVAJÍCÍ TLAKOVÁ KANALIZACE (ŠKVOREC, TŘEBOHOSTICE)



VSH Vodohospodářsko-inženýrské služby spol. s r. o., Na Sítězně 1079, 500 03 Hradec Králové tel.: 495 076 011, fax: 495 541 342, e-mail: vis@vshk.cz			
DOKUMENTACE PRO PROVÁDĚNÍ STAVBY			
HLAVNÍ ING. PROJEKTANT ING. KNÍŽÁK <i>Knížák</i>	ZDP. PROJEKTANT ING. KNÍŽÁK <i>Knížák</i>	PROJEKTANT ING. KLÍMEK <i>Knížák</i>	KONTROLOVAL ING. KNÍŽÁK <i>Knížák</i>
INVESTOR MĚSTYS ŠKVOREC	OBJEDNATEL MĚSTYS ŠKVOREC	FORMÁT 1280 x 594	
KRAJ STŘEDOČESKÝ	OBEC MĚSTYS ŠKVOREC	DATUM 19/02/21	STUPEŇ DPS
AKCE SPLAŠKOVÁ KANALIZACE TŘEBOHOSTICE A ROZŠÍŘENÍ ČOV ŠKVOREC	MĚŘITKO 1 : 500	C. ZAK. 07220.330	ARCH. Č. 07220
PŘÍLOHA KOORDINAČNÍ SITUACE Č. 2 - 1 : 500	CÍSLO PŘÍLOHY		C.3.2
TENTO VÝKRES A JEHO PŘÍLOHY JSOU NAŠIM DUŠEVNÍM VLASTNICTVÍM. NESMÍ BÝT BEZ NAŠEHO PŘEDCHOZÍHO PÍSEMNÉHO SOUHLASU KOPIJOVÁNY, ROZMNOŽOVÁNY ANI ZPŘÍSTUPNĚNY JINÝM OSOBNĚ NEBO FIRMAM			