

Smlouva o stavbě zdi K Cihelně číslo 89/2022

Smluvní strany:

Městys Škvorec

se sídlem: Masarykovo nám. 122, 25083 Škvorec,

IČO: 002 40 869,

zastoupený: Ing. Martinou Vodičkovou, starostkou

(dále jen „městys Škvorec“)

a

ALBA CR, spol. s r. o.

se sídlem: Masarykovo náměstí 26, 250 83 Škvorec

IČO: 62909134

zapsaná v obchodním rejstříku vedeném, C 34750 vedená u Městského soudu v Praze

zastoupená: Milan Laube, jednatel

(dále jen „ALBA“)

níže uvedeného dne, měsíce a roku uzavřely ve smyslu § 1746 odst. 2 zákona č. 89/2012 Sb., občanský zákoník, tuto smlouvu:

1. Předmět smlouvy

Předmětem této smlouvy o stavbě zdi K Cihelně je sjednání práv a povinností smluvních stran při stavbě zdi jako rozhrady mezi pozemky ve vlastnictví smluvních stran v ulici K Cihelně, obec Škvorec, jak je vyznačeno v situačním plánu, který je přílohou této smlouvy.

2. Postavení smluvních stran

- 1) Městys Škvorec je investorem a stavebníkem stavby zdi jako rozhrady mezi pozemky ve vlastnictví smluvních stran v ulici K Cihelně, obec Škvorec (dále jen „zeď“).
- 2) Alba je vlastníkem sousedního par. č. 92 – ostatní plocha/manipulační plocha zapsaného na LV č. 721 vedeného u Katastrálního úřadu pro Středočeský kraj, Katastrální pracoviště Praha-východ.
- 3) Městys Škvorec je vlastníkem pozemku par. č. 1344/13 – ostatní plocha/ostatní komunikace zapsaném na LV č. 10001 vedeném u Katastrálního úřadu pro Středočeský kraj, Katastrální pracoviště Praha-východ.
- 4) Vybudování zdi je společným zájmem obou smluvních stran. Výstavbu nové zdi si vyžádal havarijní stav současné zdi, která je rozpadlá a neopravitelná.

3. Městys Škvorec

- 1) Městys Škvorec jako stavebník provede stavbu v souladu s projektovou dokumentací, kterou zpracoval Ing. Martin Trnka 12-2020.
- 2) Městys Škvorec souhlasí, aby ALBA využila postavenou zeď a umístila na ni plechový plot.

- 3) Městys Škvorec, bude v průběhu stavby zdi konzultovat s ALBOU vhodné umístění konstrukčních prvků pro upevnění plechového plotu.
- 4) Městys Škvorec umožní ALBĚ nahlížení do projektové dokumentace stavby zdi.
- 5) Městys Škvorec poskytne ALBĚ kopii pravomocného stavebního povolení do 7 dnů od uzavření této smlouvy.

4. ALBA

- 1) ALBA umožní městysu Škvorec, resp. pracovníkům stavební firmy provádějící stavbu zdi, vstup na svůj pozemek par.č. 92 rozsahu nezbytném k provádění stavby zdi.

5. Ostatní ujednání

- 1) Smluvní strany se zavazují vzájemně se informovat o všech skutečnostech podstatných pro dosažení účelu této smlouvy.
- 2) Smluvní strany se dohodly, že tato smlouva včetně přílohy může být měněna nebo rušena pouze písemnou formou a po vzájemné dohodě stran.
- 3) Tato smlouva zavazuje i právní nástupce smluvních stran.
- 4) Tato smlouva je sepsána a vyhotovena ve čtyřech stejnopisech stejné právní závaznosti, z nichž po dvou vyhotoveních obdrží každá smluvní strana.
- 5) Tato smlouva nabývá platnosti a účinnosti dnem jejího podpisu oběma smluvními stranami.
- 6) Smluvní strany shodně prohlašují, že jsou způsobilé k právnímu jednání, že si smlouvu před podpisem přečetly, že s jejím obsahem souhlasí a na důkaz toho připojují svoje podpisy.

Příloha: Situační plán

Ve Škvorci dne

Ve Škvorci dne 1. 6. 2022

ALBA CR spol. s r.o.

ALBA

Masarykovo náměstí 26
250 83 Škvorec
Praha východ
IČO: 62909134
Tel: 224 264 026-8

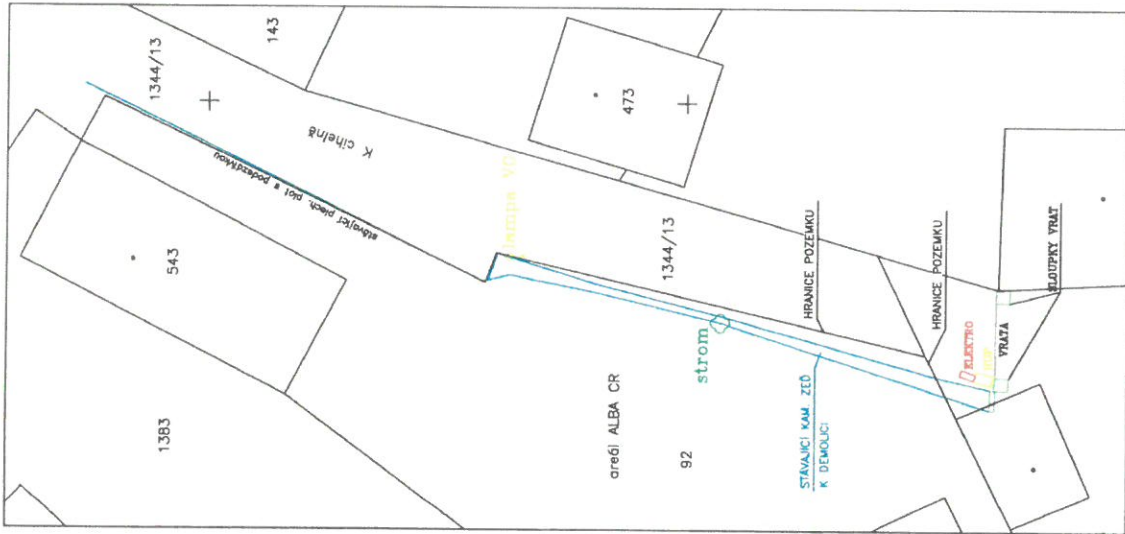
19

Městys Škvorec
Masarykovo náměstí 122
250 83 Škvorec
IČO 00240869

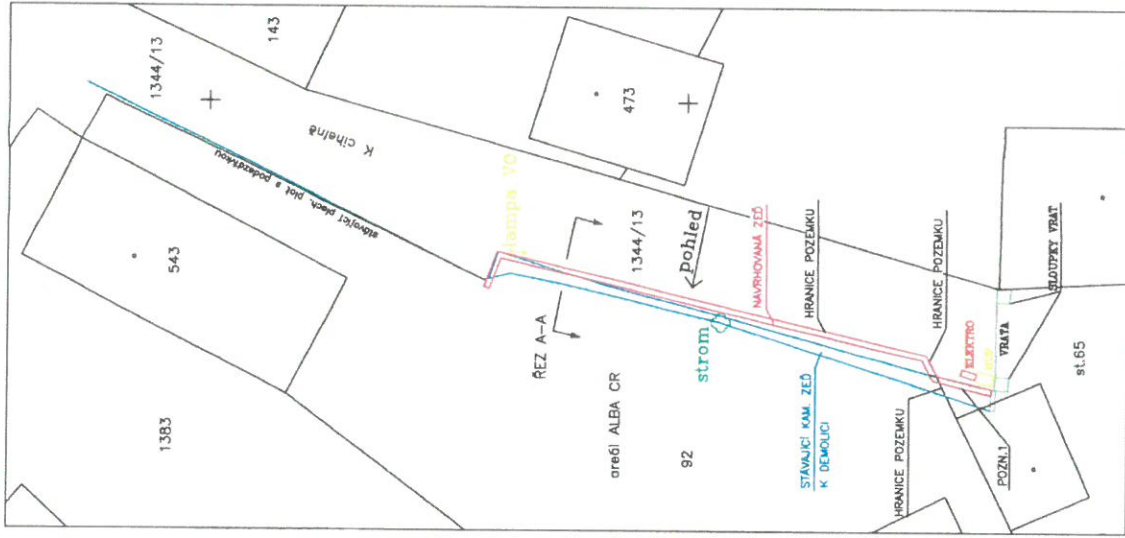
ALBA CR, spol. s r. o.
Milan Laube, jednatel

městys Škvorec
Ing. Martina Vodičková, starostka

STÁVAJÍCÍ STAV



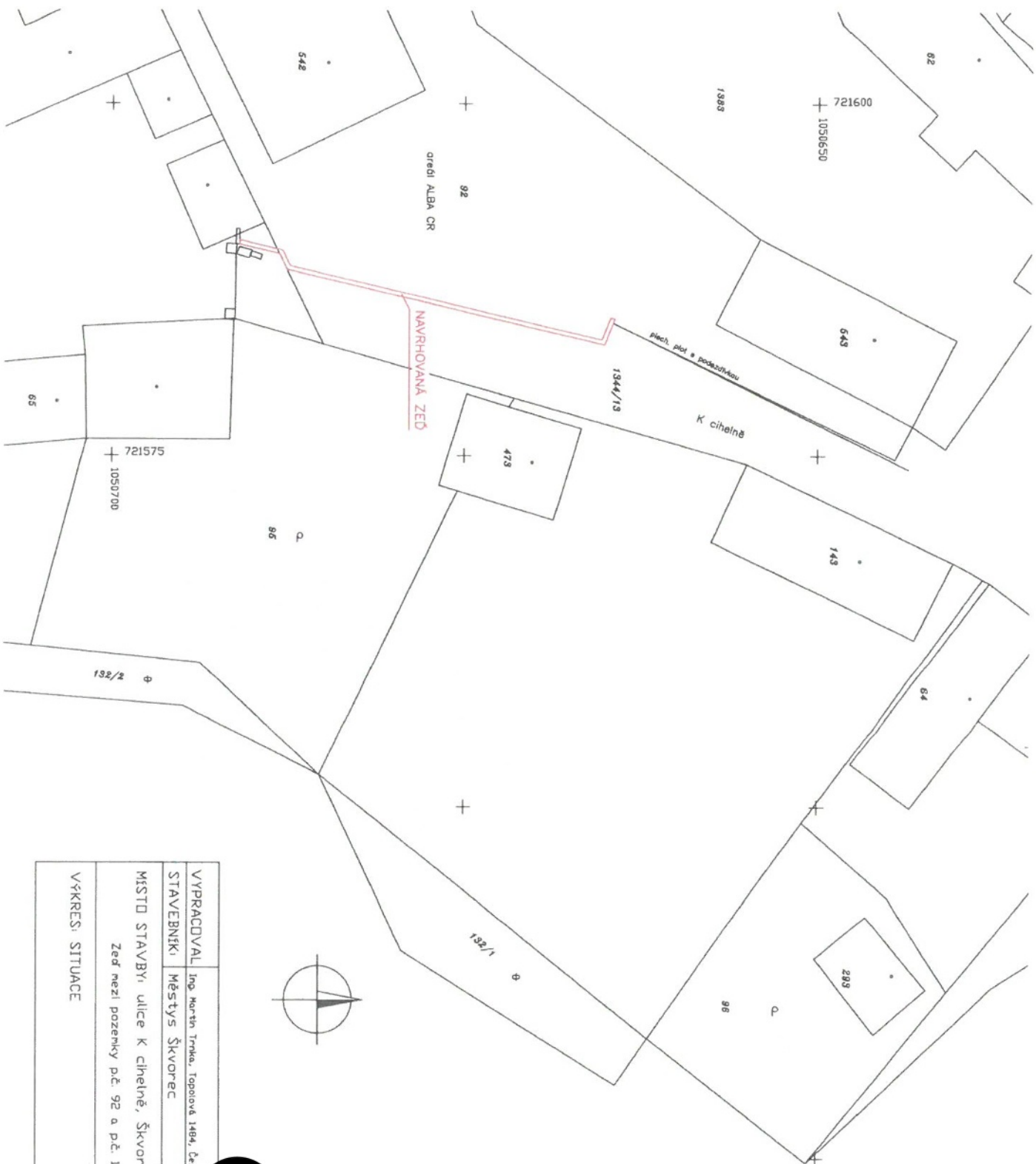
NOVÝ STAV



VNEJŠÍ HRANA ZDI SMĚREM DO ULICE JE NAVRŽENA NA HRANĚ POZEMKŮ, VÝJMA JIŽNÍ ČÁSTI
 poz. 1 ZEDĚ V TOMTO MÍSTĚ KOPÍRUJE POLOHU STARÉ ZDI, KTERÁ JIŽ LEŽÍ NA SOUSEDNÍM POZEMKU, KTERÝ NENÍ OBCE
 NUTNĚ PROJEDNAT S MAJITELEM POZEMKU #185



VYPRACOVAL	Ing. Martin Trnka, Tappalová 1484, Český Brod	PARÉ	AUTORIZACE
STAVEBNÍK:	Městys Škvorec	MĚŘÍTKO	1:250
MÍSTO STAVBY:	ulice K cihelně, Škvorec Zedř mezi pozemky p.č. 92 a p.č. 1344/13	STUPEŇ	Č.V.
VÝKRES: PŮDORYS ZDI		DSP	DATUM
			12-2020
			D1



VYPRACOVAV STAVEBNÍK:	Ing. Martin Trnka, Topolová 1484, Český Brod	PARÉ	AUTORIZACE	
MÍSTO STAVBY, ULICE K cihelně, Škvorec		MĚŘITKO	Č. V.	
Zed' mezi pozemky p.č. 92 a p.č. 1344/13		STUPĚŇ	DATUM	
VYKRES: SITUACE		DSP	12-2020	C.2